



Le Centre d'initiation au patrimoine - La Grande Ferme lance un appel d'offres afin de faire la refonte de son site web, permettant à notre organisme de mettre en marché nos nouvelles activités.

Les soumissions devront être reçues au plus tard le **lundi 7 mai 2018 à 16h et** adressées à :

Gabrielle Leclerc, coordonnatrice
info@lagrandeferme.qc.ca
800, chemin du Cap-Tourmente
Saint-Joachim (Québec) G0A3X0

Le soumissionnaire doit être en mesure de démontrer de façon spécifique et significative qu'il a déjà réalisé des mandats équivalents idéalement dans le domaine culturel, touristique ou patrimonial. Nous demandons au soumissionnaire de joindre deux exemples de mandat équivalent dans le présent appel d'offres.

1. Présentation de l'organisme

La Grande Ferme est une institution muséale qui accueille des groupes et des visiteurs depuis 1980. La mission de notre corporation est de valoriser et protéger le patrimoine historique et archéologique de ce site historique datant de la Nouvelle-France. En effet, La Grande Ferme a été créée en 1667 dans le but de subvenir aux besoins alimentaires du Séminaire de Québec. Nous bénéficions d'un site exceptionnel sur le bord du fleuve, d'une maison classée bien patrimonial et des vestiges archéologiques de plusieurs bâtiments dont la première église de Saint-Joachim, construite en 1685.

Depuis 1980, La Grande Ferme a grandement diversifiée ses activités :

- Groupe scolaires en sortie éducative avec ou sans hébergement;
- Réception de groupe (mariages, anniversaires, etc.) incluant repas et hébergement;
- Accueil de la clientèle touristique individuelle visite guidée et exposition;
- Accueil de groupe de voyages organisés (avec ou sans repas);
- Vente de produits alimentaires (marinades, tartes, etc.);
- Activités d'interprétation numérique sur le site (ex. : balados et capsules vidéos).

2. Présentation du projet

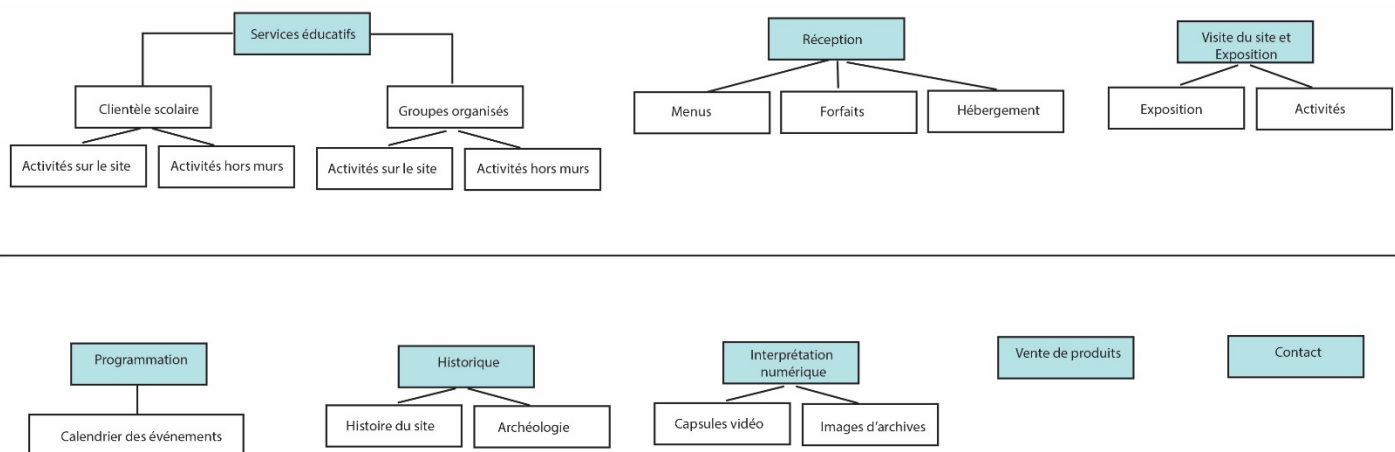
La Grande Ferme veut refaire son site web au goût du jour. Il sera utilisé pour présenter nos services et produits offerts et éventuellement pour faire des transactions en lignes (réservations, vente de produits, de billets etc.) Des dispositifs d'interprétation numérique seront aussi intégrés. Le visuel du site web devra être cohérent avec les nouvelles orientations de La Grande Ferme et les activités d'interprétation intérieures et extérieures. Les utilisateurs du site sont principalement une clientèle adulte locale et la clientèle touristique. Le site devra s'adapter à tous les types d'écrans (ordinateurs, portables et tablettes).

3. Objectifs du projet

- Faire connaître les services de La Grande Ferme;
- Faire connaître l'histoire du lieu;
- Diffuser les événements à venir et les produits offerts (réservations et vente de produits en ligne.)
- Connexion avec nos réseaux sociaux
- Connectivité avec un CRM pour faciliter les communications avec nos clients.
- Inclure nos activités d'interprétations numériques (ex. : balados et capsules vidéos).

4. Arborescence – plan du site

Voici les éléments principaux que nous aimerions retrouver sur notre site web. Ces éléments sont présentés à titre informatif seulement, nous sommes ouverts aux propositions et à toute réorganisation de l'ensemble des contenus.



5. Contenu

La Grande Ferme s'occupera de fournir tous les contenus (vidéos, textes et images).

6. Langues

Le site web devra être disponible en français et en anglais.

7. Mises à jour et maintenance

Nous aimerions que le contenu soit 100% éditable et que le personnel de La Grande Ferme puisse faire les tous les changements nécessaires à la mise à jour du site.

Nous aimerions avoir accès à des outils pour mesurer l'audience du site.

Mesures de l'audience du site

8. Échéancier

À déterminer selon l'ampleur du projet présenté.